

A background network diagram consisting of a complex web of interconnected nodes and lines, representing a communication or data network. The nodes are small circles, and the lines are thin, light blue or grey.

EXFO |  EX1

FAR EXFO  
TELECOMUNICAZIONI E FIBRA OTTICA



## Esperienza di test innovativa

La piattaforma presenta le seguenti interfacce:

Ethernet fino a 1 Gigabit, Wi-Fi 2.6 GHz e 5 GHz e SFP/GPON

Alimentato da batterie ricaricabili per uso in campo.

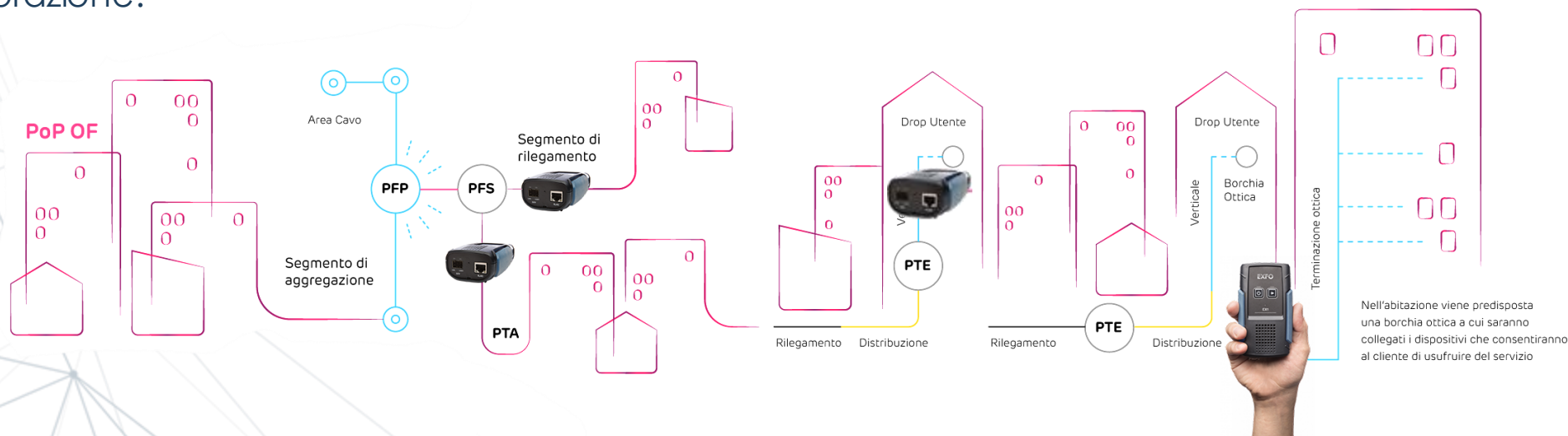
Si collega via Bluetooth 4.0 a device Android ed iOS, e grazie ad un'app semplice ed intuitiva permette di risolvere svariate problematiche:

- Verificare la procedura di attivazione del servizio FTTH/GPON
- Maintenance del servizio FTTH/GPON rete in fibra ottica.
- Certificare il corretto funzionamento della rete con possibilità di discriminare tra problema a livello fibra ottica, ONT o router utente.



# Verifica rete PON

Per l'attivazione o per il troubleshooting del servizio, uno dei problemi e' quello di poter eseguire le verifiche sia a livello fibra che di servizio in ogni punto della rete in modo veloce e semplice per ridurre i tempi di lavorazione.



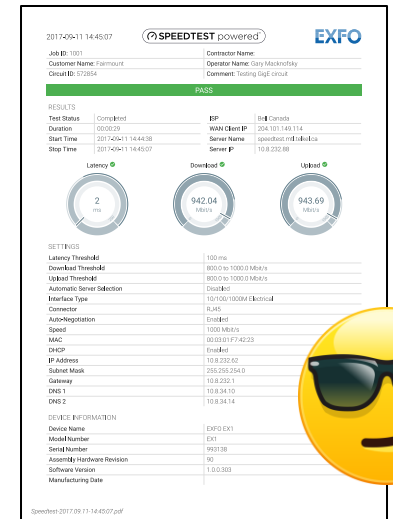
L'EX-1 permette di verificare la potenza ottica ricevuta nel punto di misura per dare il primo check, inoltre permette di emulare l'eventuale ONT del cliente\* ed **interfacciarsi direttamente con l'OLT in qualsiasi punto della rete, bypassando così la necessità di accedere all'unità abitativa** dell'utente e permettendo di effettuare così, tutti i test direttamente sul campo, tramite uno strumento palmare e la sua pratica app.

\* Impostazione del Vendor ID, Password e Numero di serie

# Test della velocità

Ad oggi molti clienti hanno attivo un servizio ad alta velocità (fino ad 1 Gigabit), il problema è come verificare il corretto funzionamento del servizio in campo. Per poter effettuare le prove in modo **ripetitivo e affidabile**, occorre disporre di un hardware in grado di sfruttare tale potenzialità; tipicamente un pc performante con caratteristiche specifiche che troviamo oggi sul mercato a prezzi molto elevati e non assolutamente adatti ad un uso in campo. Rimane inoltre il problema della ripetibilità' del test e relativo reporting.

**Exfo EX-1** è compatto, incorpora a basso livello un client ufficiale Ookla per test fino ad 1 Gigabit, rilascia in un singolo report con tutte le informazioni sia di livello fisico che di servizio, offre più soluzioni ed inoltre è compatto e pronto per essere usato in campo in ogni punto della rete.





# Kit Delivery

Ad oggi è dimostrato che l'80% dei guasti su reti FTTH è causato dalle pessime condizioni dei connettori.

Molto spesso connettori nuovi o appena puliti, sono in realtà danneggiati con la conseguenza di generare errori nella connessione e non permettere il corretto funzionamento della rete. Considerando l'elevato numero di connettori presenti nella rete in fibra ottica, diventa quindi indispensabile l'uso di una telecamera di ispezione come l'EXFO FIP 435B per la verifica dei connettori nei vari punti della rete e di un kit di pulizia.

In sintesi, per essere autonomi al 100% nei processi di delivery e assurance ed abbassare i relativi tempi e costi di esecuzione, tutti i tecnici dovrebbero dotarsi di:

- una telecamera di ispezione per connettori
- un kit di pulizia
- un apparato EX1 per la verifica della potenza ottica e del servizio.



# Formazione

La società FAR s.r.l. come distributore EXFO sul territorio nazionale in caso di acquisto e/o introduzione dell'uso dello strumento EX-1 all'interno delle procedure di collaudo, si impegna ad organizzare in collaborazione con Open Fiber s.p.a. 6 corsi di formazione di 4 ore da svolgere in 3 giornate in 3 sedi diverse, dislocate su tutto il territorio in modo da rendere tutti i tecnici che operano per la suddetta autonomi ed efficienti.

